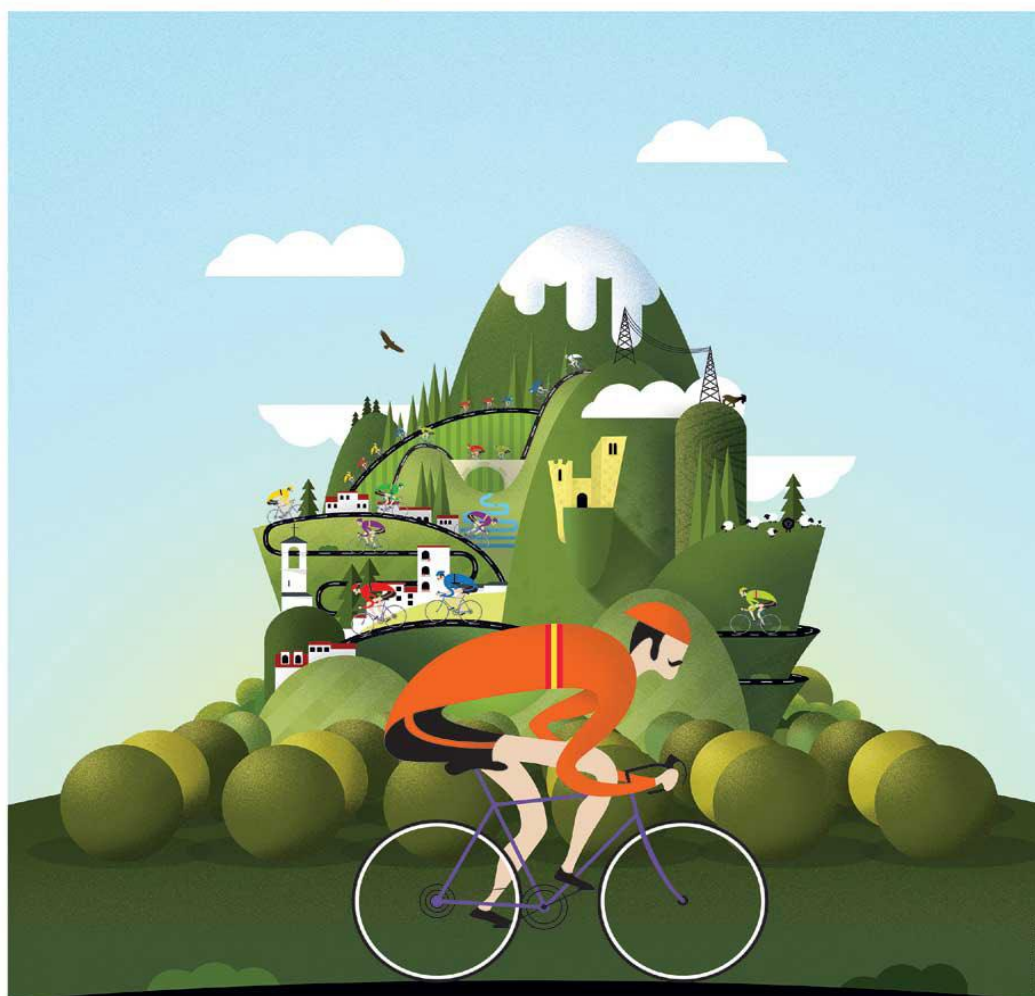


32 CLÁSICA

Jaén
Paraiso Interior

CIUDAD DE TORREDONJIMENO / COPA DE ESPAÑA DE CICLISMO

17 DE ABRIL DE 2016



Andalucía



-CLASIFICACIONES OFICIALES-

TORREDONJIMENO - TORREDONJIMENO, 149 Km.
Domingo, 17 Abril de 2.016

<http://www.edosof.com>

/

www.clasicaciudaddetorredonjimeno.com

Edosof
Timing Systems

XXXII CLÁSICA DE TORREDONJIMENO

Organiza.: C.C. Torredonjimeno

-RESUMEN CLASIFICACIONES 1ª-Etapa

Fecha.: 17/04/16

TORREDONJIMENO-TORREDONJIMENO 149-Kms Media.: 39,528-K/h

CLASIFICACION

1º	5	CARRETERO, Hector	LIZ		3:46:10
2º	7	CARAPAZ, Richard	LIZ	a	0
3º	1	JURADO, Marcos	LIZ	a	50
4º	52	ANGULO, Antonio	GOM	a	53
5º	66	BARCELO, Fernando	CON	a	53
6º	114	ZABALA, Josu	CJR	a	53
7º	31	FERNANDEZ, Egoitz	EUS	a	55
8º	221	SORIANO, Genis	COM	a	55
9º	155	OCHOA, Javier	TEL	a	55
10º	4	CASTRILLO, Jaime	LIZ	a	55
11º	24	REY, Aitor	INF	a	59
12º	37	MARTIN, Gotzon	EUS	a	01:01
13º	65	CUADROS, Alvaro	CON	a	01:09
14º	57	VEGA, Sergio	GOM	a	01:14
15º	206	SUREDA, Jaume	BIL	a	01:19

GENERAL INDIVIDUAL

1º	5	CARRETERO, Hector	LIZ		03:46:10
2º	7	CARAPAZ, Richard	LIZ	a	0
3º	1	JURADO, Marcos	LIZ	a	50
4º	52	ANGULO, Antonio	GOM	a	53
5º	66	BARCELO, Fernando	CON	a	53
6º	114	ZABALA, Josu	CJR	a	53
7º	31	FERNANDEZ, Egoitz	EUS	a	55
8º	221	SORIANO, Genis	COM	a	55
9º	155	OCHOA, Javier	TEL	a	55
10º	4	CASTRILLO, Jaime	LIZ	a	55
11º	24	REY, Aitor	INF	a	59
12º	37	MARTIN, Gotzon	EUS	a	01:01
13º	65	CUADROS, Alvaro	CON	a	01:09
14º	57	VEGA, Sergio	GOM	a	01:14
15º	206	SUREDA, Jaume	BIL	a	01:19

EQUIPOS DE LA ETAPA

1º	LIZARTE	LIZ		11:19:20
2º	RH+POLARTEC F. CONTADOR	CON	a	02:31
3º	GOMUR LIEBANA 2017	GOM	a	02:36
4º	CAJA RURAL - SEGUROS RGA	CJR	a	02:41
5º	INFISPORT - ARAVA EUS	INF	a	02:47

GENERAL EQUIPOS

1º	LIZARTE	LIZ		11:19:20
2º	RH+POLARTEC F. CONTADOR	CON	a	02:31
3º	GOMUR LIEBANA 2017	GOM	a	02:36
4º	CAJA RURAL - SEGUROS RGA	CJR	a	02:41
5º	INFISPORT - ARAVA EUS	INF	a	02:47

GENERAL MONTAÑA

1º	7	CARAPAZ, Richard	LIZ		9-Ptos.
2º	23	CANTON, Isaac	INF		9-Ptos.
3º	65	CUADROS, Alvaro	CON		6-Ptos.
4º	5	CARRETERO, Hector	LIZ		4-Ptos.
5º	71	DIAZ, Jose Manuel	ROD		2-Ptos.

GENERAL METAS VOLANTES

1º	7	CARAPAZ, Richard	LIZ		3-Ptos.
2º	77	RUIZ, Jesus A.	ROD		3-Ptos.
3º	5	CARRETERO, Hector	LIZ		2-Ptos.
4º	215	MEDIERO, Roberto	FRO		2-Ptos.
5º	1	JURADO, Marcos	LIZ		1-Ptos.

GENERAL S. ESPECIALES

1º	5	CARRETERO, Hector	LIZ		3-Ptos.
2º	126	UNANUE, Asier	AMP		3-Ptos.
3º	7	CARAPAZ, Richard	LIZ		2-Ptos.
4º	23	CANTON, Isaac	INF		2-Ptos.
5º	65	CUADROS, Alvaro	CON		1-Ptos.

GENERAL SUB 23

1º	5	CARRETERO, Hector	LIZ		03:46:10
2º	66	BARCELO, Fernando	CON	a	53
3º	155	OCHOA, Javier	TEL	a	55
4º	4	CASTRILLO, Jaime	LIZ	a	55
5º	37	MARTIN, Gotzon	EUS	a	01:01

XXXII CLÁSICA DE TORREDONJIMENO

Organiza.: C.C. Torredonjimeno

CLASIFICACION 1ª Etapa

TORREDONJIMENO-TORREDONJIMENO, 149-Kms Media.: 39,528-K/h

Fecha.: 17/04/16

Pag.Eta.: 1

Pto.	Dor.	Nac-Codigo Uci	Nombre	Cat	Equipo	hh:mm:ss
1º	5	ESP19950528	CARRETERO, Hector	S23	LIZARTE	03:46:10
2º	7	ESP19930529	CARAPAZ, Richard	ELI	LIZARTE	0
3º	1	ESP19910202	JURADO, Marcos	ELI	LIZARTE	a 50
4º	52	ESP19920218	ANGULO, Antonio	ELI	GOMUR LIEBANA 2017	a 53
5º	66	ESP19960106	BARCELO, Fernando	S23	RH+POLARTEC F. CONTADOR	a 53
6º	114	ESP19930411	ZABALA, Josu	ELI	CAJA RURAL - SEGUROS RGA	a 53
7º	31	ESP19921021	FERNANDEZ, Egoitz	ELI	FUNDACIÓN EUSKADI - EDP	a 55
8º	221	ESP19920218	SORIANO, Genis	ELI	COMPAK	a 55
9º	155	ESP19940630	OCHOA, Javier	S23	TELCO'M GIMEX	a 55
10º	4	ESP19960313	CASTRILLO, Jaime	S23	LIZARTE	a 55
11º	24	ESP19930724	REY, Aitor	ELI	INFISPORT - ARAVA EUS	a 59
12º	37	ESP19960215	MARTIN, Gotzon	S23	FUNDACIÓN EUSKADI - EDP	a 01:01
13º	65	ESP19950412	CUADROS, Alvaro	S23	RH+POLARTEC F. CONTADOR	a 01:09
14º	57	ESP19951224	VEGA, Sergio	S23	GOMUR LIEBANA 2017	a 01:14
15º	206	ESP19960725	SUREDA, Jaume	S23	SEGUROS BILBAOS	a 01:19
16º	122	ESP19950326	IRIZAR, Julen	S23	AMPO	a 01:19
17º	67	ESP19960723	BALLESTEROS, Miguel A	S23	RH+POLARTEC F. CONTADOR	a 01:19
18º	71	ESP19950118	DIAZ, Jose Manuel	S23	B. RODRIGUEZ EXTREMADURA	a 01:19
19º	54	ESP19950911	LINARES, Oscar	S23	GOMUR LIEBANA 2017	a 01:19
20º	197	ESP19941224	SOTO, Antonio J.	S23	ALDRO	a 01:19
21º	3	ESP19950506	RODRIGUEZ, Oscar	S23	LIZARTE	a 01:19
22º	92	ESP19940817	SERRANO, Gonzalo	S23	E. C. CARTUCHO ES - MAGRO	a 01:19
23º	132	ESP19910427	ESCOBAR, Aitor	ELI	MUTUA LEVANTE - M. LUBE	a 01:19
24º	23	ESP19960613	CANTON, Isaac	S23	INFISPORT - ARAVA EUS	a 01:19
25º	115	ESP19950520	COBOS, Carlos	S23	CAJA RURAL - SEGUROS RGA	a 01:19
26º	21	ESP19930803	ESKIBEL, Iker	S23	INFISPORT - ARAVA EUS	a 01:19
27º	127	ESP19910408	UNZUETA, Alexander	ELI	AMPO	a 01:19
28º	124	ESP19940605	CHAMORRO, Arturo	S23	AMPO	a 01:19
29º	96	VEN19970214	TORREZ, Edwin Yair	S23	E. C. CARTUCHO ES - MAGRO	a 01:19
30º	116	ESP19940420	AZKARATE, Iker	S23	CAJA RURAL - SEGUROS RGA	a 01:19
31º	61	ESP19940118	NORIEGA, Diego	S23	RH+POLARTEC F. CONTADOR	a 01:19
32º	22	ARG19940312	BARRIENTOS, Julian	S23	INFISPORT - ARAVA EUS	a 01:19
33º	205	ESP19940530	PELEGRI, Oscar	S23	SEGUROS BILBAOS	a 01:19
34º	72	ESP19920811	SANCHEZ, Daniel	ELI	B. RODRIGUEZ EXTREMADURA	a 01:30
35º	43	NOR19910629	NESSET, Sirgud	ELI	GSPORT - VALENCIA TURISME	a 01:30
36º	121	ESP19950404	ARRATIBEL, Ahetze	S23	AMPO	a 01:30
37º	201	ESP19940203	ETXABE, Jokin	S23	SEGUROS BILBAOS	a 01:45
38º	151	ESP19911224	ALTUNA, Erik	ELI	TELCO'M GIMEX	a 01:53
39º	41	ESP19920912	HERNANDEZ, Oscar	ELI	GSPORT - VALENCIA TURISME	a 05:11
40º	156	ESP19910417	OJEDA, Iñigo	ELI	TELCO'M GIMEX	a 05:11
41º	231	RUS19920311	KARPENKOV, Pavel	ELI	LOKOSPHINX	a 05:11
42º	232	RUS19960724	PROSTOKISHIN, Andrey	S23	LOKOSPHINX	a 05:11
43º	136	ESP19950605	MAS, Andreu	S23	MUTUA LEVANTE - M. LUBE	a 05:11
44º	64	ESP19970731	LOPEZ, Juan Pedro	S23	RH+POLARTEC F. CONTADOR	a 05:14
45º	55	ESP19951011	GUTIERREZ, Carlos	S23	GOMUR LIEBANA 2017	a 05:14
46º	81	ESP19921118	JIMENEZ, Manuel	ELI	CONTROLPACK BADHIA	a 05:14
47º	27	ESP19960626	PASTOR, Jorge	S23	INFISPORT - ARAVA EUS	a 05:17
48º	137	ESP19950518	PASCUAL, Eusebio	S23	MUTUA LEVANTE - M. LUBE	a 05:17

Pto.	Dor.	Nac-Codigo Uci	Nombre	Cat	Equipo	hh:mm:ss
49°	42	ESP19930105	ALTUR, Marcos	ELI	GSPORT - VALENCIA TURISME	a 05:17
50°	141	ESP19931228	MARTINEZ, Alvaro	ELI	P. CANOVAS - NOMAR - PEMOY	a 05:19
51°	26	ESP19911111	BARBA, Ismael Felix	ELI	INFISPORT - ARAVA EUS	a 05:19
52°	2	ESP19930118	ROJO, Marcos	ELI	LIZARTE	a 05:25
53°	16	ESP19940107	NANCLARES, Jesus A.	S23	RIAS BAIXAS	a 05:32
54°	35	ESP19941031	SAEZ D.O., Eder	S23	FUNDACIÓN EUSKADI - EDP	a 05:37
55°	161	ESP19960309	ZAMANILLO, Ignacio	S23	PIZZERIA ESPAÑOLA	a 08:15
56°	12	ESP19960918	MOTA, Cristian	S23	RIAS BAIXAS	a 08:15
57°	216	ESP19940926	ENRIQUEZ, Rodrigo Anto	S23	SUPERMERCADOS FROIZ	a 08:15
58°	172	ESP19920706	VALIENTE, Eric	ELI	ULB SPORTS PRORED	a 08:15
59°	203	ESP19940207	FONT, Bernat	S23	SEGUROS BILBAOS	a 08:15
60°	191	ESP19940113	AGUERO, Juanjo	S23	ALDRO	a 08:15
61°	202	ESP19941112	CABEDO, Oscar	S23	SEGUROS BILBAOS	a 08:15
62°	214	ESP19970708	REGUEIRO, Alejandro	S23	SUPERMERCADOS FROIZ	a 08:15
63°	76	ESP19921016	MONTERO, Jesus	ELI	B. RODRIGUEZ EXTREMADURA	a 08:20
64°	112	ESP19920222	RODRIGUEZ, Sergio	ELI	CAJA RURAL - SEGUROS RGA	a 08:20
65°	194	ESP19910516	INTZIARTE, Unai	ELI	ALDRO	a 08:20
66°	212	ESP19940808	LOMBA, Alejandro	S23	SUPERMERCADOS FROIZ	a 08:20
67°	101	ESP19930809	ANDRES, Gonzalo	ELI	BAQUE - CAMPOS TEAM	a 08:20
68°	74	ESP19961213	MARTIN, Sergio R.	S23	B. RODRIGUEZ EXTREMADURA	a 08:20
69°	32	ESP19940529	GONZALEZ, Oscar	S23	FUNDACIÓN EUSKADI - EDP	a 08:20
70°	77	ESP19951219	RUIZ, Jesus A.	S23	B. RODRIGUEZ EXTREMADURA	a 08:25
71°	224	ESP19940324	MUÑOZ, Marc	S23	COMPAK	a 11:00
72°	135	ESP19960916	GIL, Javier	S23	MUTUA LEVANTE - M. LUBE	a 11:05
73°	14	ESP19940603	BLANCO, Samuel	S23	RIAS BAIXAS	a 12:33
74°	165	GBR19941229	WARWICK, Sol	S23	PIZZERIA ESPAÑOLA	a 13:13
75°	176	ESP19910704	RAMIREZ, Juan Carlos	ELI	ULB SPORTS PRORED	a 13:13
76°	174	ESP19950401	LLACER, Ricardo	S23	ULB SPORTS PRORED	a 13:13
77°	225	ESP19950710	ARMILLAS, Gerard	S23	COMPAK	a 13:16
78°	86	ESP19920905	PANISELLO, Oscar	ELI	CONTROLPACK BADHIA	a 13:16
79°	233	RUS19960227	BOCHKOV, Kirill	S23	LOKOSPHINX	a 13:16
80°	75	ESP19970302	CASTILLA, Manuel Jesus	S23	B. RODRIGUEZ EXTREMADURA	a 13:16
81°	182	ESP19930208	MAZA, Alexis	ELI	FRIO ATERO - OK	a 13:16
82°	17	ESP19950310	LOPEZ, Andres	S23	RIAS BAIXAS	a 13:16
83°	84	ESP19960513	MUELA, Albert	S23	CONTROLPACK BADHIA	a 13:16
84°	171	ESP19930601	ORTIZ, Jesus	ELI	ULB SPORTS PRORED	a 13:16
85°	183	ESP19970401	GONZALEZ, Miguel	S23	FRIO ATERO - OK	a 13:16
86°	36	FRA19960214	BARTHE, Cyril	S23	FUNDACIÓN EUSKADI - EDP	a 13:16
87°	223	ESP19931120	CAYUELA, Marc	ELI	COMPAK	a 13:16
88°	106	COL19950418	ARANGO, Leandro	S23	BAQUE - CAMPOS TEAM	a 13:16
89°	73	ESP19951006	SALIDO, Pablo	S23	B. RODRIGUEZ EXTREMADURA	a 13:16
90°	154	ESP19940915	YEBRA, Ivan	S23	TELCO'M GIMEX	a 13:16
91°	62	ESP19970522	CASSU, Guillem	S23	RH+POLARTEC F. CONTADOR	a 13:16
92°	175	ESP19961012	MAS, Jose	S23	ULB SPORTS PRORED	a 13:16
93°	192	ESP19940109	CASILLAS, David	S23	ALDRO	a 13:16
94°	196	ESP19970712	RUIZ, Joan	S23	ALDRO	a 13:16
95°	133	ESP19970425	RICO, Raul	S23	MUTUA LEVANTE - M. LUBE	a 13:16
96°	87	ESP19970401	CASANOVAS, David	S23	CONTROLPACK BADHIA	a 13:16

Pto.	Dor.	Nac-Codigo Uci	Nombre	Cat	Equipo	hh:mm:ss
97°	134	ESP19950401	ORTS, Felipe	S23	MUTUA LEVANTE - M. LUBE	a 13:16
98°	163	ESP19920528	NEHME, Jose Naim	ELI	PIZZERIA ESPAÑOLA	a 13:16
99°	144	ESP19950710	HERNANDEZ, David	S23	P. CANOVAS - NOMAR - PEMOY	a 13:16
100°	34	ESP19930922	MARTIN, Fco. Javier	ELI	FUNDACIÓN EUSKADI - EDP	a 13:16
101°	217	ESP19971120	BOUZAS, Martin	S23	SUPERMERCADOS FROIZ	a 13:16
102°	33	ESP19960611	AZURMENDI, Ibai	S23	FUNDACIÓN EUSKADI - EDP	a 13:16
103°	234	RUS19970324	VITALI, Ivshin	S23	LOKOSPHINX	a 13:16
104°	211	ESP19960624	FERNANDEZ, Raul	S23	SUPERMERCADOS FROIZ	a 13:16
105°	143	ESP19921011	ORTEGA, Jose Ignacio	ELI	P. CANOVAS - NOMAR - PEMOY	a 13:16
106°	123	ESP19941002	URRESTARAZU, Josu	S23	AMPO	a 13:16
107°	102	RUS19931123	RIABKIN, Aleksei	ELI	BAQUE - CAMPOS TEAM	a 13:16
108°	126	ESP19930307	UNANUE, Asier	ELI	AMPO	a 13:16
109°	6	ESP19950831	SAMITIER, Sergio	S23	LIZARTE	a 13:16
110°	113	NOR19951023	SOR, Erlend	S23	CAJA RURAL - SEGUROS RGA	a 13:16
111°	125	ESP19951202	MADARIAGA, Jon	S23	AMPO	a 13:16
112°	215	ESP19940906	MEDIERO, Roberto	S23	SUPERMERCADOS FROIZ	a 13:16
113°	83	ESP19930312	AMORES, Julio A	ELI	CONTROLPACK BADHIA	a 13:16
114°	51	ESP19970830	IGLESIAS, Alejandro	S23	GOMUR LIEBANA 2017	a 14:48
115°	235	RUS19970304	ILICHEV, Nicolai	S23	LOKOSPHINX	a 15:19
116°	226	ESP19941123	BONNIN, Jaume	S23	COMPAK	a 15:19
117°	85	ESP19940628	RAYA, Oriol	S23	CONTROLPACK BADHIA	a 15:19
118°	25	ESP19960816	GARCIA, Jose Antonio	S23	INFISPORT - ARAVA EUS	a 15:19
119°	213	ESP19960221	GONZALEZ, David	S23	SUPERMERCADOS FROIZ	a 15:19
120°	164	ESP19930630	OLIVARES, A. Jesus	ELI	PIZZERIA ESPAÑOLA	a 15:19
121°	236	RUS19970115	SERAFIM, Aliesuk	S23	LOKOSPHINX	a 15:19
122°	117	ESP19970122	BENITO, Pablo	S23	CAJA RURAL - SEGUROS RGA	a 15:19
123°	145	ESP19940702	GONZALEZ, Mario	S23	P. CANOVAS - NOMAR - PEMOY	a 15:19

RETIRADOS EN LA ETAPA

1	11	PEREZ, David	ESP	RIAS BAIXAS
2	13	RODRIGUEZ, Samuel	ESP	RIAS BAIXAS
3	15	GARCIA, Javier	ESP	RIAS BAIXAS
4	44	SANCHEZ, German	ESP	GSPORT - VALENCIA TURISME
5	45	MARTINEZ, Juan Jose	ESP	GSPORT - VALENCIA TURISME
6	46	GARCIA, Diego	ESP	GSPORT - VALENCIA TURISME
7	47	PEREZ, Javier	ESP	GSPORT - VALENCIA TURISME
8	53	FERNANDEZ, Jose Manuel	ESP	GOMUR LIEBANA 2017
9	56	PAZOS, Juan Jose	ESP	GOMUR LIEBANA 2017
10	63	HERNANDEZ, Sergio	ESP	RH+POLARTEC F. CONTADOR
11	82	ALMAGRO, Jose Angel	ESP	CONTROLPACK BADHIA
12	91	GARCIA, Adrian	ESP	E. C. CARTUCHO ES - MAGRO
13	93	UNSION, Ivan	ESP	E. C. CARTUCHO ES - MAGRO
14	94	RODRIGUEZ, Marcos	ESP	E. C. CARTUCHO ES - MAGRO
15	95	MARTIN, David	ESP	E. C. CARTUCHO ES - MAGRO
16	97	HERNANDEZ, Javier	ESP	E. C. CARTUCHO ES - MAGRO
17	103	ELORTEGI, Iker	ESP	BAQUE - CAMPOS TEAM
18	104	RUIZ, Gorka	ESP	BAQUE - CAMPOS TEAM
19	105	URKIOLA, Oskar	ESP	BAQUE - CAMPOS TEAM
20	107	MORALES, Aitor	ESP	BAQUE - CAMPOS TEAM
21	111	PORTELA, Antonio	ESP	CAJA RURAL - SEGUROS RGA
22	131	MARTIN, Sebastian	ARG	MUTUA LEVANTE - M. LUBE
23	142	RIVERA, Alejandro	ESP	P. CANOVAS - NOMAR - PEMOY
24	146	PARRA, Juan Pedro	ESP	P. CANOVAS - NOMAR - PEMOY
25	147	ARANDA, Agustin	ESP	P. CANOVAS - NOMAR - PEMOY
26	152	ARANBURU, Alex	ESP	TELCO'M GIMEX
27	153	KARBOWY, Marcin	POL	TELCO'M GIMEX
28	157	GOMEZ, Benjamin	ESP	TELCO'M GIMEX
29	162	CASAUS, Fco. Jose	ESP	PIZZERIA ESPAÑOLA
30	166	LOPEZ, Carlos	ESP	PIZZERIA ESPAÑOLA
31	167	GOMEZ, Antonio	ESP	PIZZERIA ESPAÑOLA
32	173	ROMERO, Victor Manue	ESP	ULB SPORTS PRORED
33	177	NICOLAS, Enzo	ARG	ULB SPORTS PRORED
34	181	NAVARRO, Gines	ESP	FRIO ATERO - OK
35	184	ROJAS, Nicolas	ESP	FRIO ATERO - OK
36	185	KANERVA, Joni	FIN	FRIO ATERO - OK
37	186	GONZALEZ, Agustin	ESP	FRIO ATERO - OK
38	187	VIVIENS, Javier	ESP	FRIO ATERO - OK
39	193	COTERILLO, Angel	ESP	ALDRO
40	195	MARTI, Artur	ESP	ALDRO
41	204	GIL, Noel	ESP	SEGUROS BILBAOS
42	207	PONS, Gabriel	ESP	SEGUROS BILBAOS
43	222	LOPEZ, Ismael	ESP	COMPAK
44	227	CALMAESTRA, David	ESP	COMPAK
45	237	KONDRASOV, Maksim	RUS	LOKOSPHINX

MONTAÑA DE LA ETAPA

-ALTO DE LOCUBIN -Km.: 95,70 1ª-Cat

1º	23	CANTON, Isaac	ESP	INFISPORT - ARAVA EUS	9-Pun
2º	65	CUADROS, Alvaro	ESP	RH+POLARTEC F. CONTADOR	6-Pun
3º	7	CARAPAZ, Richard	ESP	LIZARTE	3-Pun

-ALTO DE VALDEPEÑAS -Km.: 108,80 2ª-Cat

1º	7	CARAPAZ, Richard	ESP	LIZARTE	6-Pun
2º	5	CARRETERO, Hector	ESP	LIZARTE	4-Pun
3º	71	DIAZ, Jose Manuel	ESP	B. RODRIGUEZ EXTREMADURA	2-Pun

METAS VOLANTES DE LA ETAPA

-ALCAUDETE -Km.: 49,60

1º	77	RUIZ, Jesus A.	ESP	B. RODRIGUEZ EXTREMADURA	3-Pun
2º	215	MEDIERO, Roberto	ESP	SUPERMERCADOS FROIZ	2-Pun
3º	83	AMORES, Julio A	ESP	CONTROLPACK BADHIA	1-Pun

-MARTOS -Km.: 140,50

1º	7	CARAPAZ, Richard	ESP	LIZARTE	3-Pun
2º	5	CARRETERO, Hector	ESP	LIZARTE	2-Pun
3º	1	JURADO, Marcos	ESP	LIZARTE	1-Pun

SPRINTS ESPECIALES DE LA ETAPA

-ALCALA LA REAL -Km.: 73,50

1º	126	UNANUE, Asier	ESP	AMPO	3-Pun
2º	23	CANTON, Isaac	ESP	INFISPORT - ARAVA EUS	2-Pun
3º	83	AMORES, Julio A	ESP	CONTROLPACK BADHIA	1-Pun

-LOS VILLARES DE JAEN -Km.: 123,80

1º	5	CARRETERO, Hector	ESP	LIZARTE	3-Pun
2º	7	CARAPAZ, Richard	ESP	LIZARTE	2-Pun
3º	65	CUADROS, Alvaro	ESP	RH+POLARTEC F. CONTADOR	1-Pun

EQUIPOS DE LA ETAPA

1°	LIZARTE	LIZ	11:19:20		
2°	RH+POLARTEC F. CONTADOR	CON	11:21:51	a	02:31
3°	GOMUR LIEBANA 2017	GOM	11:21:56	a	02:36
4°	CAJA RURAL - SEGUROS RGA	CJR	11:22:01	a	02:41
5°	INFISPORT - ARAVA EUS	INF	11:22:07	a	02:47
6°	AMPO	AMP	11:22:27	a	03:07
7°	SEGUROS BILBAOS	BIL	11:22:53	a	03:33
8°	FUNDACIÓN EUSKADI - EDP	EUS	11:26:03	a	06:43
9°	TELCO'M GIMEX	TEL	11:26:29	a	07:09
10°	B. RODRIGUEZ EXTREMADURA	ROD	11:29:39	a	10:19
11°	MUTUA LEVANTE - M. LUBE	MUT	11:30:17	a	10:57
12°	GSPORT - VALENCIA TURISME	GSP	11:30:28	a	11:08
13°	ALDRO	ALD	11:36:24	a	17:04
14°	LOKOSPHINX	LOK	11:42:08	a	22:48
15°	SUPERMERCADOS FROIZ	FRO	11:43:20	a	24:00
16°	COMPAK	COM	11:43:41	a	24:21
17°	RIAS BAIXAS	RIA	11:44:50	a	25:30
18°	CONTROLPACK BADHIA	CPB	11:50:16	a	30:56
19°	P. CANOVAS - NOMAR - PEMO	PNP	11:50:21	a	31:01
20°	ULB SPORTS PRORED	ULB	11:53:11	a	33:51
21°	PIZZERIA ESPAÑOLA	PIZ	11:53:14	a	33:54
22°	BAQUE - CAMPOS TEAM	BAQ	11:53:22	a	34:02

XXXII CLÁSICA DE TORREDONJIMENO

Organiza.: C.C. Torredonjimeno

GENERAL INDIVIDUAL DESPUES DE LA ETAPA 1ª

Km.: 149,0 Media...: 39,528-K/h

Fecha...: 17/04/16

Pag.Gral...: 1

Pto.	Dor.	Nac-Codigo Uci	Nombre	Cat	Equipo	hh:mm:ss	Ptos
1º	5	ESP19950528	CARRETERO, Hector	S23	LIZARTE	03:46:10	1
2º	7	ESP19930529	CARAPAZ, Richard	ELI	LIZARTE	mt.	2
3º	1	ESP19910202	JURADO, Marcos	ELI	LIZARTE	a 50	3
4º	52	ESP19920218	ANGULO, Antonio	ELI	GOMUR LIEBANA 2017	a 53	4
5º	66	ESP19960106	BARCELO, Fernando	S23	RH+POLARTEC F. CONTADOR	a 53	5
6º	114	ESP19930411	ZABALA, Josu	ELI	CAJA RURAL - SEGUROS RGA	a 53	6
7º	31	ESP19921021	FERNANDEZ, Egoitz	ELI	FUNDACIÓN EUSKADI - EDP	a 55	7
8º	221	ESP19920218	SORIANO, Genis	ELI	COMPAK	a 55	8
9º	155	ESP19940630	OCHOA, Javier	S23	TELCO'M GIMEX	a 55	9
10º	4	ESP19960313	CASTRILLO, Jaime	S23	LIZARTE	a 55	10
11º	24	ESP19930724	REY, Aitor	ELI	INFISPORT - ARAVA EUS	a 59	11
12º	37	ESP19960215	MARTIN, Gotzon	S23	FUNDACIÓN EUSKADI - EDP	a 01:01	12
13º	65	ESP19950412	CUADROS, Alvaro	S23	RH+POLARTEC F. CONTADOR	a 01:09	13
14º	57	ESP19951224	VEGA, Sergio	S23	GOMUR LIEBANA 2017	a 01:14	14
15º	206	ESP19960725	SUREDA, Jaume	S23	SEGUROS BILBAOS	a 01:19	15
16º	122	ESP19950326	IRIZAR, Julen	S23	AMPO	a 01:19	16
17º	67	ESP19960723	BALLESTEROS, Miguel A	S23	RH+POLARTEC F. CONTADOR	a 01:19	17
18º	71	ESP19950118	DIAZ, Jose Manuel	S23	B. RODRIGUEZ EXTREMADURA	a 01:19	18
19º	54	ESP19950911	LINARES, Oscar	S23	GOMUR LIEBANA 2017	a 01:19	19
20º	197	ESP19941224	SOTO, Antonio J.	S23	ALDRO	a 01:19	20
21º	3	ESP19950506	RODRIGUEZ, Oscar	S23	LIZARTE	a 01:19	21
22º	92	ESP19940817	SERRANO, Gonzalo	S23	E. C. CARTUCHO ES - MAGRO	a 01:19	22
23º	132	ESP19910427	ESCOBAR, Aitor	ELI	MUTUA LEVANTE - M. LUBE	a 01:19	23
24º	23	ESP19960613	CANTON, Isaac	S23	INFISPORT - ARAVA EUS	a 01:19	24
25º	115	ESP19950520	COBOS, Carlos	S23	CAJA RURAL - SEGUROS RGA	a 01:19	25
26º	21	ESP19930803	ESKIBEL, Iker	S23	INFISPORT - ARAVA EUS	a 01:19	26
27º	127	ESP19910408	UNZUETA, Alexander	ELI	AMPO	a 01:19	27
28º	124	ESP19940605	CHAMORRO, Arturo	S23	AMPO	a 01:19	28
29º	96	VEN19970214	TORREZ, Edwin Yair	S23	E. C. CARTUCHO ES - MAGRO	a 01:19	29
30º	116	ESP19940420	AZKARATE, Iker	S23	CAJA RURAL - SEGUROS RGA	a 01:19	30
31º	61	ESP19940118	NORIEGA, Diego	S23	RH+POLARTEC F. CONTADOR	a 01:19	31
32º	22	ARG19940312	BARRIENTOS, Julian	S23	INFISPORT - ARAVA EUS	a 01:19	32
33º	205	ESP19940530	PELEGRI, Oscar	S23	SEGUROS BILBAOS	a 01:19	33
34º	72	ESP19920811	SANCHEZ, Daniel	ELI	B. RODRIGUEZ EXTREMADURA	a 01:30	34
35º	43	NOR19910629	NESSET, Sirgud	ELI	GSPORT - VALENCIA TURISME	a 01:30	35
36º	121	ESP19950404	ARRATIBEL, Ahetze	S23	AMPO	a 01:30	36
37º	201	ESP19940203	ETXABE, Jokin	S23	SEGUROS BILBAOS	a 01:45	37
38º	151	ESP19911224	ALTUNA, Erik	ELI	TELCO'M GIMEX	a 01:53	38
39º	41	ESP19920912	HERNANDEZ, Oscar	ELI	GSPORT - VALENCIA TURISME	a 05:11	39
40º	156	ESP19910417	OJEDA, Iñigo	ELI	TELCO'M GIMEX	a 05:11	40
41º	231	RUS19920311	KARPENKOV, Pavel	ELI	LOKOSPHINX	a 05:11	41
42º	232	RUS19960724	PROSTOKISHIN, Andrey	S23	LOKOSPHINX	a 05:11	42
43º	136	ESP19950605	MAS, Andreu	S23	MUTUA LEVANTE - M. LUBE	a 05:11	43
44º	64	ESP19970731	LOPEZ, Juan Pedro	S23	RH+POLARTEC F. CONTADOR	a 05:14	44
45º	55	ESP19951011	GUTIERREZ, Carlos	S23	GOMUR LIEBANA 2017	a 05:14	45
46º	81	ESP19921118	JIMENEZ, Manuel	ELI	CONTROLPACK BADHIA	a 05:14	46
47º	27	ESP19960626	PASTOR, Jorge	S23	INFISPORT - ARAVA EUS	a 05:17	47
48º	137	ESP19950518	PASCUAL, Eusebio	S23	MUTUA LEVANTE - M. LUBE	a 05:17	48

Pto.	Dor.	Nac-Codigo Uci	Nombre	Cat	Equipo	hh:mm:ss	Ptos
49°	42	ESP19930105	ALTUR, Marcos	ELI	GSPORT - VALENCIA TURISME	a 05:17	49
50°	141	ESP19931228	MARTINEZ, Alvaro	ELI	P. CANOVAS - NOMAR - PEMOY	a 05:19	50
51°	26	ESP19911111	BARBA, Ismael Felix	ELI	INFISPORT - ARAVA EUS	a 05:19	51
52°	2	ESP19930118	ROJO, Marcos	ELI	LIZARTE	a 05:25	52
53°	16	ESP19940107	NANCLARES, Jesus A.	S23	RIAS BAIXAS	a 05:32	53
54°	35	ESP19941031	SAEZ D.O., Eder	S23	FUNDACIÓN EUSKADI - EDP	a 05:37	54
55°	161	ESP19960309	ZAMANILLO, Ignacio	S23	PIZZERIA ESPAÑOLA	a 08:15	55
56°	12	ESP19960918	MOTA, Cristian	S23	RIAS BAIXAS	a 08:15	56
57°	216	ESP19940926	ENRIQUEZ, Rodrigo Anto	S23	SUPERMERCADOS FROIZ	a 08:15	57
58°	172	ESP19920706	VALIENTE, Eric	ELI	ULB SPORTS PRORED	a 08:15	58
59°	203	ESP19940207	FONT, Bernat	S23	SEGUROS BILBAOS	a 08:15	59
60°	191	ESP19940113	AGUERO, Juanjo	S23	ALDRO	a 08:15	60
61°	202	ESP19941112	CABEDO, Oscar	S23	SEGUROS BILBAOS	a 08:15	61
62°	214	ESP19970708	REGUEIRO, Alejandro	S23	SUPERMERCADOS FROIZ	a 08:15	62
63°	76	ESP19921016	MONTERO, Jesus	ELI	B. RODRIGUEZ EXTREMADURA	a 08:20	63
64°	112	ESP19920222	RODRIGUEZ, Sergio	ELI	CAJA RURAL - SEGUROS RGA	a 08:20	64
65°	194	ESP19910516	INTZIARTE, Unai	ELI	ALDRO	a 08:20	65
66°	212	ESP19940808	LOMBA, Alejandro	S23	SUPERMERCADOS FROIZ	a 08:20	66
67°	101	ESP19930809	ANDRES, Gonzalo	ELI	BAQUE - CAMPOS TEAM	a 08:20	67
68°	74	ESP19961213	MARTIN, Sergio R.	S23	B. RODRIGUEZ EXTREMADURA	a 08:20	68
69°	32	ESP19940529	GONZALEZ, Oscar	S23	FUNDACIÓN EUSKADI - EDP	a 08:20	69
70°	77	ESP19951219	RUIZ, Jesus A.	S23	B. RODRIGUEZ EXTREMADURA	a 08:25	70
71°	224	ESP19940324	MUÑOZ, Marc	S23	COMPAK	a 11:00	71
72°	135	ESP19960916	GIL, Javier	S23	MUTUA LEVANTE - M. LUBE	a 11:05	72
73°	14	ESP19940603	BLANCO, Samuel	S23	RIAS BAIXAS	a 12:33	73
74°	165	GBR19941229	WARWICK, Sol	S23	PIZZERIA ESPAÑOLA	a 13:13	74
75°	176	ESP19910704	RAMIREZ, Juan Carlos	ELI	ULB SPORTS PRORED	a 13:13	75
76°	174	ESP19950401	LLACER, Ricardo	S23	ULB SPORTS PRORED	a 13:13	76
77°	225	ESP19950710	ARMILLAS, Gerard	S23	COMPAK	a 13:16	77
78°	86	ESP19920905	PANISELLO, Oscar	ELI	CONTROLPACK BADHIA	a 13:16	78
79°	233	RUS19960227	BOCHKOV, Kirill	S23	LOKOSPHINX	a 13:16	79
80°	75	ESP19970302	CASTILLA, Manuel Jesus	S23	B. RODRIGUEZ EXTREMADURA	a 13:16	80
81°	182	ESP19930208	MAZA, Alexis	ELI	FRIO ATERO - OK	a 13:16	81
82°	17	ESP19950310	LOPEZ, Andres	S23	RIAS BAIXAS	a 13:16	82
83°	84	ESP19960513	MUELA, Albert	S23	CONTROLPACK BADHIA	a 13:16	83
84°	171	ESP19930601	ORTIZ, Jesus	ELI	ULB SPORTS PRORED	a 13:16	84
85°	183	ESP19970401	GONZALEZ, Miguel	S23	FRIO ATERO - OK	a 13:16	85
86°	36	FRA19960214	BARTHE, Cyril	S23	FUNDACIÓN EUSKADI - EDP	a 13:16	86
87°	223	ESP19931120	CAYUELA, Marc	ELI	COMPAK	a 13:16	87
88°	106	COL19950418	ARANGO, Leandro	S23	BAQUE - CAMPOS TEAM	a 13:16	88
89°	73	ESP19951006	SALIDO, Pablo	S23	B. RODRIGUEZ EXTREMADURA	a 13:16	89
90°	154	ESP19940915	YEBRA, Ivan	S23	TELCO'M GIMEX	a 13:16	90
91°	62	ESP19970522	CASSU, Guillem	S23	RH+POLARTEC F. CONTADOR	a 13:16	91
92°	175	ESP19961012	MAS, Jose	S23	ULB SPORTS PRORED	a 13:16	92
93°	192	ESP19940109	CASILLAS, David	S23	ALDRO	a 13:16	93
94°	196	ESP19970712	RUIZ, Joan	S23	ALDRO	a 13:16	94
95°	133	ESP19970425	RICO, Raul	S23	MUTUA LEVANTE - M. LUBE	a 13:16	95
96°	87	ESP19970401	CASANOVAS, David	S23	CONTROLPACK BADHIA	a 13:16	96

Pto.	Dor.	Nac-Codigo Uci	Nombre	Cat	Equipo	hh:mm:ss	Ptos
97°	134	ESP19950401	ORTS, Felipe	S23	MUTUA LEVANTE - M. LUBE	a 13:16	97
98°	163	ESP19920528	NEHME, Jose Naim	ELI	PIZZERIA ESPAÑOLA	a 13:16	98
99°	144	ESP19950710	HERNANDEZ, David	S23	P. CANOVAS - NOMAR - PEMOY	a 13:16	99
100°	34	ESP19930922	MARTIN, Fco. Javier	ELI	FUNDACIÓN EUSKADI - EDP	a 13:16	100
101°	217	ESP19971120	BOUZAS, Martin	S23	SUPERMERCADOS FROIZ	a 13:16	101
102°	33	ESP19960611	AZURMENDI, Ibai	S23	FUNDACIÓN EUSKADI - EDP	a 13:16	102
103°	234	RUS19970324	VITALI, Ivshin	S23	LOKOSPHINX	a 13:16	103
104°	211	ESP19960624	FERNANDEZ, Raul	S23	SUPERMERCADOS FROIZ	a 13:16	104
105°	143	ESP19921011	ORTEGA, Jose Ignacio	ELI	P. CANOVAS - NOMAR - PEMOY	a 13:16	105
106°	123	ESP19941002	URRESTARAZU, Josu	S23	AMPO	a 13:16	106
107°	102	RUS19931123	RIABKIN, Aleksei	ELI	BAQUE - CAMPOS TEAM	a 13:16	107
108°	126	ESP19930307	UNANUE, Asier	ELI	AMPO	a 13:16	108
109°	6	ESP19950831	SAMITIER, Sergio	S23	LIZARTE	a 13:16	109
110°	113	NOR19951023	SOR, Erlend	S23	CAJA RURAL - SEGUROS RGA	a 13:16	110
111°	125	ESP19951202	MADARIAGA, Jon	S23	AMPO	a 13:16	111
112°	215	ESP19940906	MEDIERO, Roberto	S23	SUPERMERCADOS FROIZ	a 13:16	112
113°	83	ESP19930312	AMORES, Julio A	ELI	CONTROLPACK BADHIA	a 13:16	113
114°	51	ESP19970830	IGLESIAS, Alejandro	S23	GOMUR LIEBANA 2017	a 14:48	114
115°	235	RUS19970304	ILICHEV, Nicolai	S23	LOKOSPHINX	a 15:19	115
116°	226	ESP19941123	BONNIN, Jaume	S23	COMPAK	a 15:19	116
117°	85	ESP19940628	RAYA, Oriol	S23	CONTROLPACK BADHIA	a 15:19	117
118°	25	ESP19960816	GARCIA, Jose Antonio	S23	INFISPORT - ARAVA EUS	a 15:19	118
119°	213	ESP19960221	GONZALEZ, David	S23	SUPERMERCADOS FROIZ	a 15:19	119
120°	164	ESP19930630	OLIVARES, A. Jesus	ELI	PIZZERIA ESPAÑOLA	a 15:19	120
121°	236	RUS19970115	SERAFIM, Aliesuk	S23	LOKOSPHINX	a 15:19	121
122°	117	ESP19970122	BENITO, Pablo	S23	CAJA RURAL - SEGUROS RGA	a 15:19	122
123°	145	ESP19940702	GONZALEZ, Mario	S23	P. CANOVAS - NOMAR - PEMOY	a 15:19	123

GENERAL MONTAÑA

1°	7	CARAPAZ, Richard	ESP	LIZARTE	9-Pun
2°	23	CANTON, Isaac	ESP	INFISPORT - ARAVA EUS	9-Pun
3°	65	CUADROS, Alvaro	ESP	RH+POLARTEC F. CONTADOR	6-Pun
4°	5	CARRETERO, Hector	ESP	LIZARTE	4-Pun
5°	71	DIAZ, Jose Manuel	ESP	B. RODRIGUEZ EXTREMADURA	2-Pun

GENERAL METAS VOLANTES

1°	7	CARAPAZ, Richard	ESP	LIZARTE	3-Pun
2°	77	RUIZ, Jesus A.	ESP	B. RODRIGUEZ EXTREMADURA	3-Pun
3°	5	CARRETERO, Hector	ESP	LIZARTE	2-Pun
4°	215	MEDIERO, Roberto	ESP	SUPERMERCADOS FROIZ	2-Pun
5°	1	JURADO, Marcos	ESP	LIZARTE	1-Pun
6°	83	AMORES, Julio A	ESP	CONTROLPACK BADHIA	1-Pun

GENERAL S. ESPECIALES

1°	5	CARRETERO, Hector	ESP	LIZARTE	3-Pun
2°	126	UNANUE, Asier	ESP	AMPO	3-Pun
3°	7	CARAPAZ, Richard	ESP	LIZARTE	2-Pun
4°	23	CANTON, Isaac	ESP	INFISPORT - ARAVA EUS	2-Pun
5°	65	CUADROS, Alvaro	ESP	RH+POLARTEC F. CONTADOR	1-Pun
6°	83	AMORES, Julio A	ESP	CONTROLPACK BADHIA	1-Pun

GENERAL SUB 23

1°	5	CARRETERO, Hector	ESP	LIZARTE		03:46:10
2°	66	BARCELO, Fernando	ESP	RH+POLARTEC F. CONTADOR	a	53
3°	155	OCHOA, Javier	ESP	TELCO'M GIMEX	a	55
4°	4	CASTRILLO, Jaime	ESP	LIZARTE	a	55
5°	37	MARTIN, Gotzon	ESP	FUNDACIÓN EUSKADI - EDP	a	01:01
6°	65	CUADROS, Alvaro	ESP	RH+POLARTEC F. CONTADOR	a	01:09
7°	57	VEGA, Sergio	ESP	GOMUR LIEBANA 2017	a	01:14
8°	206	SUREDA, Jaume	ESP	SEGUROS BILBAOS	a	01:19

GENERAL EQUIPOS

1°	LIZARTE	LIZ	ESP	011:19:20		
2°	RH+POLARTEC F. CONTADOR	CON	ESP	011:21:51	a	02:31
3°	GOMUR LIEBANA 2017	GOM	ESP	011:21:56	a	02:36
4°	CAJA RURAL - SEGUROS RGA	CJR	ESP	011:22:01	a	02:41
5°	INFISPORT - ARAVA EUS	INF	ESP	011:22:07	a	02:47
6°	AMPO	AMP	ESP	011:22:27	a	03:07
7°	SEGUROS BILBAOS	BIL	ESP	011:22:53	a	03:33
8°	FUNDACIÓN EUSKADI - EDP	EUS	ESP	011:26:03	a	06:43
9°	TELCO'M GIMEX	TEL	ESP	011:26:29	a	07:09
10°	B. RODRIGUEZ EXTREMADURA	ROD	ESP	011:29:39	a	10:19
11°	MUTUA LEVANTE - M. LUBE	MUT	ESP	011:30:17	a	10:57
12°	GSPORT - VALENCIA TURISME	GSP	ESP	011:30:28	a	11:08
13°	ALDRO	ALD	ESP	011:36:24	a	17:04
14°	LOKOSPHINX	LOK	RUS	011:42:08	a	22:48
15°	SUPERMERCADOS FROIZ	FRO	ESP	011:43:20	a	24:00
16°	COMPAK	COM	ESP	011:43:41	a	24:21
17°	RIAS BAIXAS	RIA	ESP	011:44:50	a	25:30
18°	CONTROLPACK BADHIA	CPB	ESP	011:50:16	a	30:56
19°	P. CANOVAS - NOMAR - PEMO	PNP	ESP	011:50:21	a	31:01
20°	ULB SPORTS PRORED	ULB	ESP	011:53:11	a	33:51
21°	PIZZERIA ESPAÑOLA	PIZ	ESP	011:53:14	a	33:54
22°	BAQUE - CAMPOS TEAM	BAQ	ESP	011:53:22	a	34:02